



FEDERAZIONE ITALIANA SPORT EQUESTRI  
DIPARTIMENTO PONY

\*\*\*

PONYADI 2009

*GIOCHI DELLA GIOVENTÙ*

Centro Equestre Federale dei Pratoni del Vivaro

3 -5 settembre 2009

DISCIPLINE PROGRAMMATE

SALTO OSTACOLI

CONCORSO COMPLETO

DRESSAGE

CROSS COUNTRY

GIMKANA 2

GIMKANA JUMP 40

GIMKANA JUMP 50

GIMKANA CROSS

PONY GAMES

CAROSSELLO

PRESENTAZIONE

ATTACCHI

VOLTEGGIO

MONTA DA LAVORO

ENDURANCE

CORSE PONY TROTTO

CORSE PONY GALOPPO

HORSE - BALL

*GIMKANA WESTERN E REINING (dimostrazione)*

*POLO (dimostrazione)*



FEDERAZIONE ITALIANA SPORT EQUESTRI  
DIPARTIMENTO PONY

\*\*\*

## PONYADI 2009

### GIOCHI DELLA GIOVENTÙ

## NORME COMUNI

Le Ponyadi sono una manifestazione riconosciuta e approvata dalla F.I.S.E. e si svolgeranno in conformità alle norme straordinarie stabilite per ciascuna disciplina; per quanto non espressamente indicato, si fa riferimento al vigente **REGOLAMENTO PONY**.

**La manifestazione è programmata su tre giorni, da giovedì 3 settembre a sabato 5 settembre; il Comitato Organizzatore si riserva di anticipare di una giornata qualora il numero degli iscritti lo richiedesse.**

Alle Ponyadi potranno partecipare squadre di tutte le Regioni italiane, come previsto dal programma di ogni singola specialità; qualora non fosse possibile iscrivere una squadra, potranno essere iscritti due partecipanti a titolo individuale.

Le iscrizioni dovranno essere effettuate dai relativi Comitati Regionali.

I componenti la squadra dovranno avere la residenza sportiva presso la Regione per cui partecipano dal 1° tesseramento 2009.

Ogni Comitato selezionerà i componenti le proprie squadre nelle varie specialità come meglio riterrà opportuno.

Ogni pony potrà partecipare ad una sola delle tre discipline olimpiche.

I pony partenti nelle prove di Concorso Completo non potranno, inoltre, partecipare alla gara di Cross-Country.

Dal momento del loro arrivo al C.E.F. e per tutta la durata delle Ponyadi i pony in gara non potranno essere montati da altri che dal cavaliere che lo monterà in gara.

I cavalieri debbono avere con se la patente validamente rinnovata per l'anno in corso.

I pony debbono essere accompagnati dal passaporto validamente rinnovato per l'anno in corso e dai vigenti certificati sanitari.

I pony dovranno obbligatoriamente alloggiare nelle scuderie predisposte dal Comitato Organizzatore per tutta la durata della manifestazione.

Ogni squadra dovrà essere accompagnata da un Capo Equipe.



FEDERAZIONE ITALIANA SPORT EQUESTRI  
DIPARTIMENTO PONY

\*\*\*

## PONYADI 2009

### GIOCHI DELLA GIOVENTÙ

Il sorteggio dell'ordine di partenza verrà effettuato entro le ore 18 del giorno precedente la gara, alla presenza dei Capi Équipe.

La dichiarazione della composizione della squadra dovrà essere effettuata all'atto delle iscrizioni definitive; potrà essere indicata una riserva.

**Eta dei partecipanti:** da 5 anni compiuti (come da vigente Disciplina delle Autorizzazioni a montare) a 14 anni (vale la regola del millesimo dell'anno) – salvo particolari regolamentazioni di specialità.

Per le sole dimostrazioni: sino 16 anni – volteggio: vedi programma specifico.

**Autorizzazioni a montare:** come da regolamenti delle varie discipline, con esclusione dei 1° gradi e superiori. Vedi anche eventuali specifiche in calce alle singole sezioni qui di seguito.

**Certificati di identità pony:** sono esclusivamente ammessi i pony in possesso di Passaporto ludico (verde) o agonistico (giallo), senza eccezioni per alcuna disciplina.

### ISCRIZIONI

Dovranno pervenire presso gli Uffici del Dipartimento Grandi Eventi al fax 06/3685.8584, entro i seguenti termini:

- NOMINATIVE: 28 luglio
- DEFINITIVE: 7 agosto (composizione della squadra + riserva)

QUOTE DI ISCRIZIONE (salto ostacoli - concorso completo - dressage - cross country)

- Squadre: € 200,00
- Individuali: € 50,00 – Cross Country € 40,00



FEDERAZIONE ITALIANA SPORT EQUESTRI  
DIPARTIMENTO PONY

\*\*\*

## PONYADI 2009

### GIOCHI DELLA GIOVENTÙ

**Box:** gratuiti

**Box Selleria:** € 80,00 cad.

**Lettiera:** Prima lettiera non compresa; è possibile acquistare in loco paglia o truciolo, ai seguenti prezzi:

Paglia: € 5,00 a ballino

Truciolo: € 9,00 a ballino

Fieno: € 8,00 a ballino

#### **Altre discipline:**

- Squadre: € 50,00
- Coppie: € 25,00
- Individuali: € 15,00
- Horseball: € 60,00 a squadra

**Box:** le squadre dovranno scuderizzare i pony di altezza sino a mt 1.17 a coppie in un unico box. Può essere fatta deroga, dietro espressa richiesta, solo per validi e comprovati motivi.

**PARTECIPAZIONE:** come da programmi delle varie discipline.

**CERIMONIA DI APERTURA:** è prevista il giorno giovedì 3 settembre alle ore 18:00.

**DIVISE:** polo e/o giubbino con i colori di squadra.

**CERIMONIA DI PREMIAZIONE:** Alle cerimonie delle premiazioni, se ritenuto necessario l'uso di una coperta, si chiede di presentare i pony di ciascuna squadra (ove prevista), muniti di una coperta di foggia e colori uniformi. Se la premiazione è individuale è comunque d'obbligo il massimo decoro.



FEDERAZIONE ITALIANA SPORT EQUESTRI  
DIPARTIMENTO PONY

\*\*\*

## PONYADI 2009

### GIOCHI DELLA GIOVENTÙ

**ORDINI DI PARTENZA:** Entro le ore 18,00 del giorno antecedente la prova.

#### **RIUNIONE CAPI EQUIPE**

Con il Presidente di Giuria ed i Delegati Tecnici di ciascuna disciplina.

**NORME COMPORTAMENTALI:** Si invitano gli Istruttori, Tecnici Federali e Animatori Pony a vigilare sul comportamento dei propri allievi per tutta la durata delle manifestazioni con particolare attenzione alle ricognizioni dei percorsi, al comportamento nei campi di prova ed in generale per quanto attiene al civile comportamento che deve essere tenuto nelle sedi che li ospitano siano questi alberghi o centri ippici. La grave inosservanza delle più elementari norme della civile convivenza potrà determinare provvedimenti disciplinari.

**SCUDERIZZAZIONE:** L'arrivo dei pony è possibile il giorno precedente l'inizio del concorso dalle ore 8.00 alle ore 20.00.

**CAMPERS E ROULOTTES:** Saranno ammessi in numero limitato in un'area fornita di servizi loro riservati. La prenotazione è obbligatoria e da allegare all'atto dell'iscrizione; saranno accettati fino all'esaurimento parcheggio, disponibilità e attacchi luce. Il costo del parcheggio è di Euro 25,00/giorno (elettricità compresa ).

Il Comitato Organizzatore sarà costretto ad allontanare chiunque arrivi senza la necessaria conferma di prenotazione.

Sarà possibile noleggiare roulotte e/o camper , consultando l'apposito elenco.

La F.I.S.E., e il Comitato Organizzatore non assumono alcuna responsabilità per incidenti di qualsiasi natura e genere si verificassero sui campi di gara, di prova e fuori di essi a concorrenti e cavalieri e per danni eventuali a persone o cose da questi procurati a terzi.

\*\*\*



FEDERAZIONE ITALIANA SPORT EQUESTRI  
DIPARTIMENTO PONY

\*\*\*

## PONYADI 2009

### GIOCHI DELLA GIOVENTÙ

## SALTO OSTACOLI

Ogni Regione potrà presentare una sola squadra di quattro cavalieri e due binomi a titolo individuale.

Sono anche ammesse squadre composte da 3 binomi che non potranno scartare il peggior risultato.

Qualora non fosse possibile iscrivere una squadra, potranno essere iscritti due partecipanti a titolo individuale.

Ogni pony potrà essere montato da un solo cavaliere.

### **Categoria a squadre**

1° e 2° percorso: **mt 1,00**

3° e 4° percorso: **mt 1,10**

Gli individuali potranno essere iscritti sia al percorso di minore entità che al percorso di maggiore entità.

La competizione si svolgerà su tre giornate e per la squadra la classifica finale sarà determinata dalla somma dei punteggi dei tre migliori binomi di ogni giornata.

Il binomio il cui risultato è scartato un giorno non sarà necessariamente lo stesso il cui risultato viene scartato i giorni successivi.

### **Norma di attribuzione dei punti d'onore:**

Ad ogni concorrente classificato verranno assegnati in ciascuna prova tanti punti quanti sono i concorrenti partiti il primo giorno + 1 mentre al secondo verranno assegnati i punti corrispondenti al numero dei partiti il primo giorno – 1 al terzo un punto in meno del secondo, al quarto un punto in meno del terzo e così di seguito.

Al concorrente eliminato vengono detratti 10 punti.

Per la gara a squadre, saranno considerati i soli iscritti nella gara a squadre.

I concorrenti facenti parte delle squadre parteciperanno anche alla classifica individuale.



FEDERAZIONE ITALIANA SPORT EQUESTRI  
DIPARTIMENTO PONY

\*\*\*

## PONYADI 2009

### GIOCHI DELLA GIOVENTÙ

#### **Formule di gara:**

#### **Giovedì 3 settembre**

Categoria a fasi consecutive tab A (n. 18 PF).

Ostacoli di altezza massima mt 1,00 e larghezza mt 1,20. Una gabbia.

Categoria a fasi consecutive tab A (n. 18 PF).

Ostacoli di altezza massima mt 1,10 e larghezza mt 1,30. Una gabbia.

#### **Venerdì 4 settembre**

Categoria a tempo tab A (n. 3 PF)

Ostacoli di altezza massima mt 1,00 e larghezza mt 1,20. Una gabbia.

Categoria a tempo tab A (n. 3 PF)

Ostacoli di altezza massima mt 1,10 e larghezza mt 1,30. Una gabbia.

#### **Sabato 5 settembre**

Categoria mista tab A (n. 7 PF)

Ostacoli di altezza massima mt 1,00 e larghezza mt 1,20. Una gabbia.

Categoria mista tab A (n. 7 PF)

Ostacoli di altezza massima mt 1,10 e larghezza mt 1,30. Una gabbia.

#### **CLASSIFICHE**

I componenti le squadre parteciperanno anche alla classifica individuale.

Verranno stilate le seguenti classifiche:

- una classifica individuale categoria mt. 1,00
- una classifica individuale categoria mt. 1,10



FEDERAZIONE ITALIANA SPORT EQUESTRI  
DIPARTIMENTO PONY

\*\*\*

## PONYADI 2009

### *GIOCHI DELLA GIOVENTÙ*

- una classifica di squadra, nella quale saranno considerati i soli iscritti della gara a squadre.
- In caso di parità, per le sole medaglie della classifica a squadre: barrage a tempo effettuato da un solo elemento della squadra su un percorso di 8 ostacoli ed altezza mt. 1,10.

In caso di parità per l'assegnazione di una delle medaglie individuali: barrage a tempo.

\*\*\*



FEDERAZIONE ITALIANA SPORT EQUESTRI  
DIPARTIMENTO PONY

\*\*\*

## PONYADI 2009

### GIOCHI DELLA GIOVENTÙ

## CONCORSO COMPLETO DI EQUITAZIONE CAT. INVITO + CAT 1

Ogni Regione potrà iscrivere una sola squadra di quattro cavalieri, di cui 2 nella Cat. INVITO AL COMPLETO e 2 nella Cat. 1.

Sono anche ammesse squadre composte da 3 binomi che non potranno scartare il peggior risultato.

I componenti la squadra parteciperanno comunque tutti alla classifica individuale,

Ogni regione potrà, inoltre, iscrivere due binomi a titolo individuale.

Una regione che non fosse in grado di iscrivere una squadra, potrà partecipare con uno o due binomi a titolo individuale.

Ogni squadra può avere al massimo due componenti nella medesima categoria ( Invito o Cat. 1)

Non sono ammessi alla Cat. Invito i cavalieri che abbiano ultimato categorie 1 di Concorso Completo e/o Categorie B 100 di Salto Ostacoli o superiori

Ogni pony potrà essere montato da un solo cavaliere.

I pony partenti nelle prove di Concorso Completo non potranno inoltre partecipare alla gara di cross-country.

### **Programma tecnico Invito al Completo**

#### **1^ giornata : ADDESTRAMENTO**

Ripresa E 50

Dimensioni rettangolo: 20x40

23 luglio 09



FEDERAZIONE ITALIANA SPORT EQUESTRI  
DIPARTIMENTO PONY

\*\*\*

## PONYADI 2009

### GIOCHI DELLA GIOVENTÙ

### 2^ giornata: CROSS COUNTRY

Distanza	800/1000 mt
Velocità	350 mt/min
Altezza max.	m. 0,60
Altezza max siepe	m. 0,60
Dislivello max. salti a scendere	m. 0,50
Larghezza Max. alla sommità	m. 0,60
Larghezza Max. alla base	m. 1,00
Salto nell'acqua	Non previsto
Numero massimo di salti/sforzi	12 /15
Numero combinazioni	Non previste

### 3^ giornata: SALTO OSTACOLI

Lunghezza:	400
Velocità:	325
Altezza massima:	m. 0,70
Larghezza massima alla sommità:	m. 0,90
Larghezza massima alla base (o triplice):	m. 1,00
Numero ostacoli:	8
Numero gabbie:	Non previste

### Programma tecnico Cat. 1 Pony

### 1^ giornata : ADDESTRAMENTO

Ripresa E 80  
Dimensioni rettangolo: 20x40

23 luglio 09



FEDERAZIONE ITALIANA SPORT EQUESTRI  
DIPARTIMENTO PONY

\*\*\*

## PONYADI 2009

### GIOCHI DELLA GIOVENTÙ

### 2<sup>a</sup> giornata: CROSS COUNTRY

<b>Fase D</b>	
Distanza	2000 circa
Velocità	450/475
Altezza max.	m. 0,80
Altezza max siepe	m. 0,90
Dislivello max. salti a scendere	m. 1,00
Larghezza max. alla sommità	m. 1,00
Larghezza max. alla base	m. 1,30
Larghezza max. ostacoli privi di altezza	m. 1,50
Salto nell'acqua alt. Max.	m. 0,40
Salto nell'acqua alt. Max.	m. 0,40
Salto nell'acqua dislivello max.	m. 0,60
Numero massimo di salti/sforzi	12 / 18
Numero combinazioni	2

### 3<sup>a</sup> giornata: SALTO OSTACOLI

Lunghezza: 500  
Velocità: 350  
Altezza massima: m. 0,90  
Larghezza massima alla sommità: m. 1,00  
Larghezza massima alla base (o triplice): m. 1,20  
Numero ostacoli: 10  
Numero gabbie:



FEDERAZIONE ITALIANA SPORT EQUESTRI  
DIPARTIMENTO PONY

\*\*\*

## PONYADI 2009

### *GIOCHI DELLA GIOVENTÙ*

#### **CLASSIFICHE**

Verranno stilate le seguenti classifiche:

- una classifica di squadra.
- una classifica individuale categoria Invito al Completo
- una classifica individuale categoria 1 Pony

La classifica a squadre verrà redatta in base ai punteggi dei tre migliori classificati di ciascuna squadra tenuto conto del punteggio finale dei cavalieri. In caso di parità verranno presi in considerazione i migliori risultati della prova di fondo. Alle squadre che avranno portato a termine la gara con meno di 3 cavalieri verrà attribuito un punteggio di 1000 punti negativi per ogni cavaliere eliminato o ritirato.

\*\*\*



FEDERAZIONE ITALIANA SPORT EQUESTRI  
DIPARTIMENTO PONY

\*\*\*

## PONYADI 2009

### *GIOCHI DELLA GIOVENTÙ*

## CROSS-COUNTRY

Ogni Regione potrà presentare una squadra di quattro cavalieri e due binomi a titolo individuale per ciascuna delle categorie previste.

Per ogni squadra potranno essere iscritti 4 binomi.

Sono anche ammesse squadre composte da 3 binomi, che non potranno scartare il peggior risultato.

Qualora non fosse possibile iscrivere una squadra, potranno essere iscritti due partecipanti a titolo individuale.

Ogni pony potrà essere montato da un solo cavaliere.

Saranno compilate due classifiche, una per le squadre ed una individuale.

La squadra sarà classificata se almeno tre dei componenti effettueranno le prove alle quali erano iscritti.

I pony iscritti al concorso completo non potranno partecipare alla gara di cross-country.

### *INVITO CROSS-COUNTRY*

In deroga al vigente regolamento Cross Country, stesso percorso della prova di cross del Concorso Completo.

### *CROSS-COUNTRY cat. 1*

Stesso percorso della prova di cross del Concorso Completo.



FEDERAZIONE ITALIANA SPORT EQUESTRI  
DIPARTIMENTO PONY

\*\*\*

## PONYADI 2009

### GIOCHI DELLA GIOVENTÙ

## DRESSAGE

Ogni Regione potrà presentare una sola squadra di quattro cavalieri e due binomi a titolo individuale.

Sono anche ammesse squadre composte da 3 binomi che non potranno scartare il peggior risultato.

Qualora non fosse possibile iscrivere una squadra, potranno essere iscritti due partecipanti a titolo individuale.

Ogni pony potrà essere montato da un solo cavaliere.

Saranno compilate due classifiche, una per le squadre ed una individuale.

La squadra sarà classificata se almeno tre dei componenti effettueranno le prove alle quali erano iscritti.

### Categorie

#### **1^ giornata – valida per l'assegnazione del titolo a squadre**

E 210 ed. vigente

#### CLASSIFICA A SQUADRE:

La somma delle percentuali risultanti dalle tre migliori prestazioni ottenute in tali categorie dai componenti la squadra formerà la classifica finale: vincerà la squadra con la somma delle percentuali più alta.

La classifica a squadre verrà compilata sulla base dei tre migliori risultati sui quattro binomi; in caso di squadra composta da tre elementi, tutti i risultati saranno ritenuti validi.

In caso di ex-aequo, sia per la determinazione della squadra vincitrice del Campionato che per l'assegnazione del 2° e 3° posto, avrà valore determinante il miglior punteggio del concorrente 4° classificato.

#### **2^ giornata**

E 300 ed. vigente

#### CLASSIFICA INDIVIDUALE

ottenuta in base alla somma delle percentuali delle due prove.

\*\*\*



FEDERAZIONE ITALIANA SPORT EQUESTRI  
DIPARTIMENTO PONY

\*\*\*

## PONYADI 2009

### GIOCHI DELLA GIOVENTÙ

## GIMKANA 2

La gimkana 2 si svolgerà secondo il “ Regolamento Nazionale Pony” Edizione vigente. Ogni Regione potrà presentare 1 squadra per categoria (2 coppie valgono 1 squadra), composte da 4/5 binomi.

**Categorye** : Categoria A/1, Categoria A/3, Categoria B/1 e Categoria B/2. i cavalieri devo essere in possesso di pat . A, B o B Qualificato.

**Penalità per ostacoli : tabella C regolamento salto ostacoli, tempo limite così articolato:**

serie 1 categoria A (solo a coppie) tempo limite calcolato su velocità 80 m/m

serie 3 categoria A tempo limite calcolato su velocità 130 m/m

serie 2 categoria B tempo limite calcolato su velocità 110 m/m

Eventuali penalità agli ostacoli saranno tramutate in secondi (5’’) )

I concorrenti eliminati al punto N° 1 (es.: errore di percorso non rettificato) saranno penalizzati con 299 secondi, mentre, se eliminati al punto n° 2, i secondi di penalità saranno 298, e così via. Il concorrente eliminato (senza ultimare la prova ) dovrà comunque superare la linea di arrivo. L’eliminazione di un concorrente non comporta così l’eliminazione della squadra.

**Penalità per giochi** : rettifica dell’errore regolamento Pony Games

**Classifica** : verrà determinata dalla sommatoria dei 4 migliori tempi conseguiti da ogni squadra.

Norme tecniche

Categorie A e B: come previsto dal Regolamento Pony attualmente in vigore.

Grafico percorso 2003.

Serie 1 Cat A: percorso fino al punto 21 – altezze: A1 max 10 cm; B2 max 20 cm;

Serie 2 Cat B : percorso fino al punto 25 – altezze: max 30 cm;

Serie 3 Cat A: percorso fino al punto 25 – altezze: max 30 cm.

\*\*\*



FEDERAZIONE ITALIANA SPORT EQUESTRI  
DIPARTIMENTO PONY

\*\*\*

## PONYADI 2009 GIOCHI DELLA GIOVENTÙ

### GIMKANA JUMP

La gimkana Jump si svolgerà secondo il “ Regolamento Nazionale Pony” Edizione 2007.

#### PARTECIPAZIONE

**Norme comuni** : è ammessa la partecipazione ad una sola prova, o Gimkana Jump 40 o Gimkana Jump 50.

**Squadra** : Squadre rappresentative di ogni Regione, max 8 coppie, composte da 2 o 3 binomi (2 pony / 2 cavalieri, 3 pony / 3 cavalieri) con cavalieri in possesso di patente A o brevetto o brevetto qualificato e da pony iscritti al repertorio federale (Certificato di Identità giallo) o al Repertorio Ludico-Addestrativo (Certificato di Identità verde), debitamente rinnovati per l'anno in corso.

**Cavalieri** : punto 1.1

**Categorie** : Gimkana Jump 40 Categoria A/3 – Categoria B/1 – Categoria B/2  
Gimkana Jump 50 Categoria B/2  
Gimkana Jump 55 Categoria B/2

**Tenuta** : punto 1.1

**Bardatura** :rif. Regolamento Pony ed. 2007

**Classifica** : Verrà determinata dalla sommatoria dei due migliori tempi conseguiti.

\* \* \*



FEDERAZIONE ITALIANA SPORT EQUESTRI  
DIPARTIMENTO PONY

\*\*\*

## PONYADI 2009 GIOCHI DELLA GIOVENTÙ

### GIMKANA CROSS

Ogni Regione potrà presentare 4 squadre.

**Categorie** : Categoria A serie 3 a coppie.

#### **Regolamentazione**

Prova unica prevista a coppie (2 cavalieri con 2 pony – 3 cavalieri con 3 pony)

Regolamento Gimkana cross

**Tenuta** : Casco con tre punti di attacco, corpetto paraschiena, stivaletti o stivali da equitazione obbligatori, divisa rappresentativa.

#### **Bardatura e imboccature** :

Riferimento al Regolamento Concorso Completo di Equitazione (ammesse bardette)

**Classifica** : per la classifica finale della squadra sarà preso in considerazione il tempo complessivo impiegato dai 2 migliori binomi.

Nel caso di 3 cavalieri, saranno sommati i due migliori risultati.

Nel caso di due cavalieri non sarà possibile scartare il peggior risultato.

#### **Norme tecniche**

##### **Serie 3** :

Lunghezza massima del percorso: metri 400/600

Velocità 200 mt/min

Altezza massima: 30 cm

Numero dei salti: minimo 4, massimo 6

Passaggi Obbligati: non più di 4 (esclusi i P.O. opzionali ai salti)

Esercizi di Controllo: 8 di cui almeno due “Circoli” e due “Traiettorie Obbligate”

\*\*\*



FEDERAZIONE ITALIANA SPORT EQUESTRI  
DIPARTIMENTO PONY

\*\*\*

## PONYADI 2009 GIOCHI DELLA GIOVENTÙ

### PONY GAMES

I Pony Games si svolgeranno secondo il “ Regolamento Nazionale Pony” Edizione vigente.

Ogni Regione potrà presentare massimo 4 squadre rappresentative della Regione, composta da 4 / 5 cavalieri in possesso di patente A, brevetto o superiore e da 4 / 5 pony iscritti al repertorio federale (Certificato di Identità giallo) o al Repertorio Ludico-Addestrativo (Certificato di Identità verde), debitamente rinnovati per l'anno in corso.

**Categorie** : Categoria A/1 (a squadre), A/3, B/1 e B/2

**Briefing**: Riunione sul terreno di gara (prevista almeno 3 ore prima dell'inizio delle gare) degli istruttori, animatori, dell'intero collegio giudicante e degli incaricati per il posizionamento dei materiali. Sorteggio batterie, regole dei giochi, etc...

**Ispezione**

Verifica in campo prova, della composizione delle squadre, selleria, gioielli etc.. obbligatoria mezz'ora prima dell' inizio previsto per ogni sessione

**Collegio giudicante** : ogni squadra dovrà avere un “Arbitro di corsia ” che dovrà obbligatoriamente essere presente alla riunione a loro riservata.

Questa riunione è aperta, ma non obbligatoria, agli istruttori e animatori.

**Arbitraggio**: Come da regolamento

**Norme tecniche**

Le prove si svolgeranno ad “eliminazione diretta” : verranno sorteggiate batterie con massimo 7 squadre cadauna che disputeranno una prima sessione su 5 o 6 prove come sotto indicato, conseguendo dei punti come previsto al punto 2.7 (Classifica).

Al termine della prima sessione, la classifica provvisoria sarà determinante per la composizione delle batterie della seconda sessione con il seguente criterio :

esempio con 5 batterie di 5 squadre



FEDERAZIONE ITALIANA SPORT EQUESTRI  
DIPARTIMENTO PONY

\*\*\*

## PONYADI 2009

### GIOCHI DELLA GIOVENTÙ

1° batteria	1°	6°	11°	16°	21°
2° batteria	2°	7°	12°	17°	22°
3° batteria	3°	8°	13°	18°	23°
4° batteria	4°	9°	14°	19°	24°
5° batteria	5°	10°	15°	20°	25°

Se il tempo lo consentirà si potrà organizzare una Filale B e, o C.

Il punteggio totale delle due sessioni darà la classifica finale con esclusione delle prime 6 squadre classificate che disputeranno una finale ripartendo da zero punti per il conseguimento del 1°, 2°, 3°, 4° e 5° posto.

Finale serie 1 cat. A : 5 giochi

Finale serie 2 cat. B : 8 giochi

Finale serie 3 cat. A: 8 giochi

#### Serie 1 categorie A

**Eventuale spareggio : le 2 bandiere**

**Sessione 1 : pallina e cono / le 2 tazze / le 2 bandiere / corda / slalom**

**Sessione 2 : pallina e cono / le 2 tazze / le 2 bandiere / cavallette / slalom**

**Finale : pallina e cono / le 2 tazze / le 2 bandiere / corda / slalom**

#### Serie 2 categorie B

**Eventuale spareggio : le 5 bandiere**

**Sessione 1 : pallina e cono / le 2 tazze / le 2 bandiere/ cavallette / slalom**

**Sessione 2 : pietre / corda / cartoni / le 5 bandiere / le 2 bottiglie**

**Finale : slalom / le 2 tazze / corda / le 2 bandiere / le 5 bandiere / pallina e cono/ le cavallette/ le 2 bottiglie**

#### Serie 3 categorie A

**Eventuale spareggio: le 5 bandiere**

**Sessione 1 : le 2 tazze / corda / postino / le 5 bandiere / cavallette**

**Sessione 2 : pietre / le 2 bandiere / teksab / basket / le 2 bottiglie**

**Finale : pietre / le 5 bandiere / le 5 tazze / le 2 tazze / corda / slalom / le 2 bandiere / le 3 gambe**



FEDERAZIONE ITALIANA SPORT EQUESTRI  
DIPARTIMENTO PONY

\*\*\*

## PONYADI 2009

### GIOCHI DELLA GIOVENTÙ

## CAROSSELLO

Il carosello si svolgerà secondo il “ Regolamento Nazionale Pony” Edizione vigente.  
Ogni Regione potrà presentare 3 squadre, composte da 4/6 binomi.

**Categorie** : Categoria A serie 1, serie 3 e categoria B serie 2

**Selleria** : rif. Regolamento generale dressage (ammesse bardette)

**Classifica** : rif. Regolamento generale dressage

Categorie A e B rettangolo mt 20 x 40

- Serie 1 Cat A : tempo da 3.5 a 4.5 min
- Serie 1 Cat B : tempo da 3.5 a 4.5 min
- Serie 2 Cat B : tempo da 3.5 a 4.5 min
- Serie 3 Cat A: tempo da 3.5 a 4.5 min
- Il tempo verrà calcolato dall'Alt e saluto iniziale a terminerà con Alt e saluto finale.
- Saluto regolamentare

**E' prevista la prova della musica, in formato CD, almeno un'ora prima dell'inizio della gara.**

**La musica della prova dovrà in ogni caso essere consegnata dall'istruttore o animatore alla postazione tecnica almeno 30 minuti prima dell'inizio della gara. Si possono utilizzare anche brani cantati.**

\*\*\*



FEDERAZIONE ITALIANA SPORT EQUESTRI  
DIPARTIMENTO PONY

\*\*\*

## PONYADI 2009

### *GIOCHI DELLA GIOVENTÙ*

## PRESENTAZIONE

La presentazione (prova unica) si svolgerà secondo il “ Regolamento Nazionale Pony” Edizione vigente in deroga unicamente riservata alla categoria A/1 (a coppie) A/2, a coppie (età minima 5 – massima 10 anni) e B/1.

Ogni Regione potrà presentare 3 squadre, composte da coppie di 2 cavalieri in possesso di patente A e da 1 pony di categoria A o B.

La presentazione è considerata come un mezzo di avvicinamento al pony ed alla competizione.

Un padrino potrà assistere la squadra per motivi di sicurezza.

Tempo concesso per la prova di pulizia 45 minuti.  
Tenuta della regione di appartenenza.

\*\*\*



FEDERAZIONE ITALIANA SPORT EQUESTRI  
DIPARTIMENTO PONY

\*\*\*

## PONYADI 2009

### GIOCHI DELLA GIOVENTÙ

## ATTACCHI

Ogni squadra dovrà essere composta da tre equipaggi; ai fini della classifica a squadre, si terrà conto dei migliori due risultati; potranno essere ammesse squadre formate da due equipaggi, ed in tale caso non vi sarà scarto del peggior risultato.

Le squadre dovranno essere composte da guidatori di età compresa fra gli 8 ed i 14 anni (vale il millesimo dell'anno), in possesso di brevetto attacchi.

Un pony può gareggiare in tre percorsi per la stessa squadra con guidatore diverso.

La stessa carrozza può essere utilizzata più volte nella stessa squadra con guidatore diverso.

Le Regioni possono partecipare con più squadre.

La gara pony singoli è riservata a guidatori età compresa fra gli 8 ed i 14 anni (vale il millesimo dell'anno) in possesso di brevetto attacchi, che non partecipano alla gara a squadre.

### **Programma gare squadre:**

- Dressage: testo 1
- Coni: Categoria a punti

### **Programma gare singoli:**

- Dressage: testo 1
- Coni: Categoria a punti

**Classifica :** Ogni categoria avrà una sua classifica.

**Classifica a squadre:** Verrà stilata sommando i 2 migliori risultati della prova di Dressage, ai 2 migliori risultati della prova CONI.

La squadra composta da 2 equipaggi non avrà scarto.

### **AVVERTENZE:**

Tenuta: obbligatorio il Cap, frusta e guanti; abbigliamento di squadra.

Il Groom deve essere Tecnico con specializzazione attacchi o superiore.



FEDERAZIONE ITALIANA SPORT EQUESTRI  
DIPARTIMENTO PONY

\*\*\*

## PONYADI 2009

### GIOCHI DELLA GIOVENTÙ

## VOLTEGGIO

La gara si svolgerà secondo il “ Regolamento Nazionale Volteggio” Edizione vigente e relative modifiche.

La gara si svolgerà outdoor.

**Nota: Categorie a squadre: D – E – F – L: età minima 5 anni.**

**Categorie Individuali: Individuale Baby - Individuale Emergente: età non superiore ai 14 anni** (*reg. specifico con limitazione di età per PONYADI.*)

**Ogni Regione potrà iscrivere:**

- **Cat. F** una squadra per regione, composta da 2 a 6 atleti.
- **Cat. E** una squadra per regione, composta da 2 a 6 atleti.
- **Cat. D** una squadra per regione, composta da 4 a 6 volt.
- **Cat. L** una squadra per regione, composta da 2 a 6 atleti.
- **Cat. Individuale Baby:** Sono previsti max. 6 Volt. per regione; la classifica sarà stilata individualmente e non per squadra di regione; gli obbligatori saranno quelli della **Cat. I Baby**.
- **Cat. Individuale Emergenti :** Sono previsti max. 6 Volt. per regione; la classifica sarà stilata individualmente e non per squadra di regione;

Gli atleti che hanno gareggiato in Cat. D con la squadra, possono gareggiare ANCHE per il titolo individuale.

La Classifica verrà stilata a titolo individuale

### **Cat. D**

Squadra composta da 4 a 6 atleti con età non superiore ai 14 anni. (*reg. specifico con limitazione di età per PONYADI*)

### **Cat. E**

Squadra composta da 2 a 6 atleti di età non superiore ai 12 anni.



FEDERAZIONE ITALIANA SPORT EQUESTRI  
DIPARTIMENTO PONY

\*\*\*

## PONYADI 2009

### GIOCHI DELLA GIOVENTÙ

#### **Cat. F**

Squadra composta da 2 a 6 atleti di età non superiore ai 12 anni.

#### **Cat. L**

Squadra composta da 2 a 6 atleti di età compresa tra i 5 e i 14 anni. *(reg. specifico con limitazione di età per PONYADI)*

#### **Cat. Individuale Baby**

Ogni regione potrà presentare da 1 a 6 Atleti di età non superiore ai 14 anni. *(reg. specifico con limitazione di età per PONYADI)*

#### **Cat. Individuale Emergente**

Ogni regione potrà presentare da 1 a 6 Atleti di età non superiore ai 14 anni. Possono partecipare alla categoria, solamente gli atleti che non abbiano mai gareggiato in categorie con il programma libero al galoppo.

*(reg. specifico con limitazione di età per PONYADI)*

\*\*\*



FEDERAZIONE ITALIANA SPORT EQUESTRI  
DIPARTIMENTO PONY

\*\*\*

## PONYADI 2009

### GIOCHI DELLA GIOVENTÙ

## MONTA DA LAVORO

Ogni Regione potrà presentare una sola squadra di tre/quattro cavalieri, in possesso di pat. A, brevetto B e da 3-4 pony.

Ogni squadra dovrà fornire un incaricato per il posizionamento dei materiali durante lo svolgimento della propria sessione di gara.

E' consentita la partecipazione di cavalieri anche a titolo individuale.

### **Categorie:**

Sono previste 2 categorie:

#### Cat. A Serie 1:

cavalieri: età minima 5 anni, massima 8;

Pony: h. massima 1,17 .

#### Cat. A Serie 2 :

cavalieri da 8 anni, ai 12;

Pony: h. massima 1,17 ( senza ferri):

#### Cat. B Serie 1:

cavalieri: età minima 8 anni, massima 12;

Pony: h. massima 1,48 ( senza ferri).

#### Cat. B Serie 2:

cavalieri dai 12 anni ai 14;

Pony : h. massima 1,48 ( senza ferri).

La gara si svolgerà su due prove :  
addestramento e gimkana.

La classifica è determinata dalla somma delle due prove.

E' prevista una classifica per ciascuna prova.

Per il regolamento della gara si farà riferimento agli art. 17,18,19,21,22,23,24,25,27.  
reg. Pony MDL ed. 2007.

**23 luglio 09**



FEDERAZIONE ITALIANA SPORT EQUESTRI  
DIPARTIMENTO PONY

\*\*\*

## PONYADI 2009

### GIOCHI DELLA GIOVENTÙ

#### **Specialità addestramento :**

Si svolge in un rettangolo 20x 40 o 20x 60.

Riprese di dressage

cat. A : E 80 Ed./2007

cat. B : E 100 Ed./2007

#### **Specialità gimkana**

Gara a tempo. Rettangolo 20x40 o 20x60.

Difficoltà da superare cat. A

Vedi grafico

Difficoltà da superare cat. B

Vedi grafico

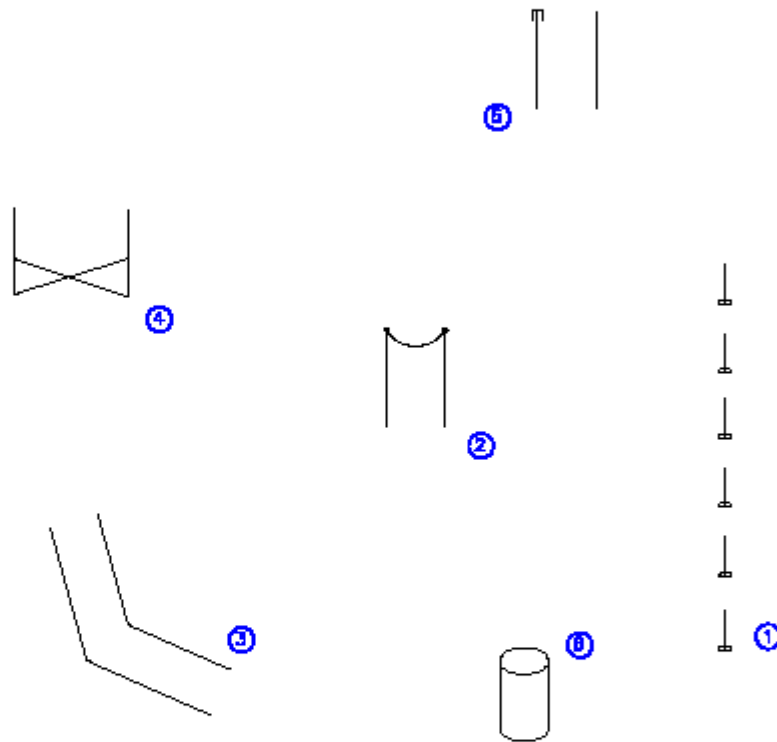
Penalità come da regolamento Pony MDL.



FEDERAZIONE ITALIANA SPORT EQUESTRI  
DIPARTIMENTO PONY

\*\*\*

GRAFICO GIMKANA CATEGORIA A



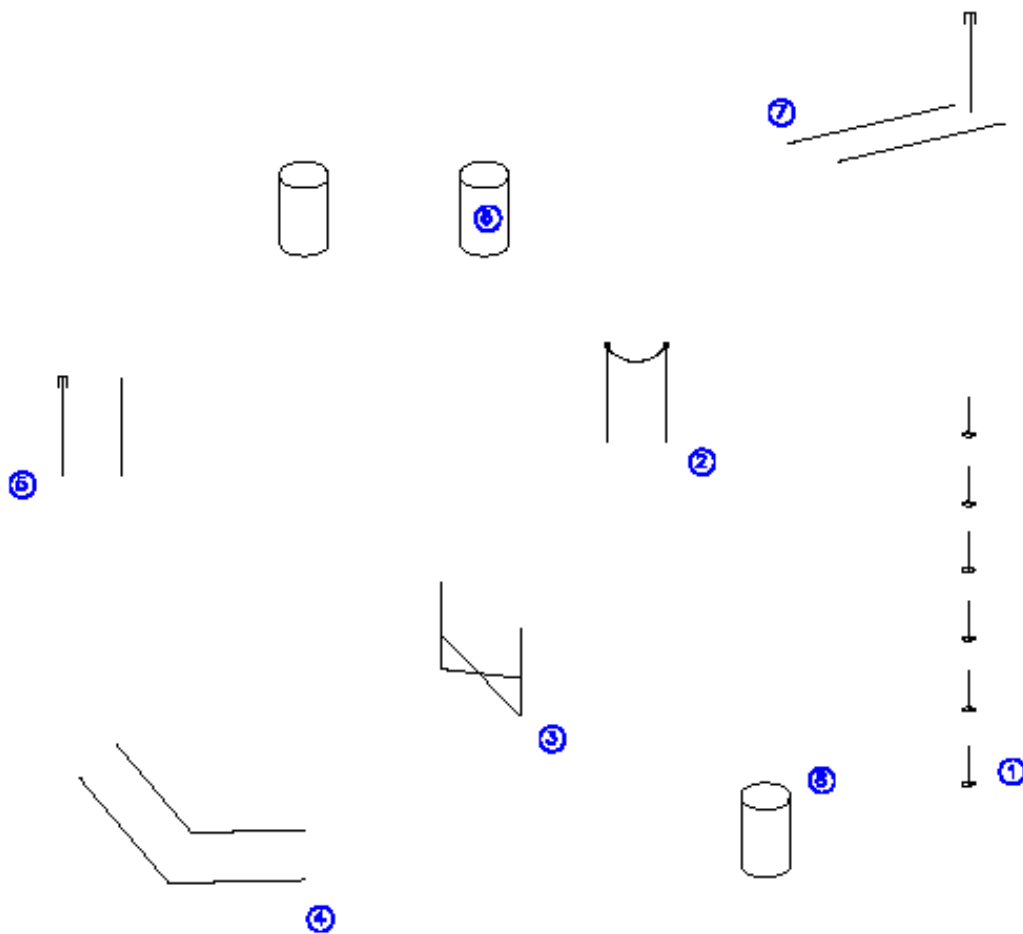
- ① SLALOM
- ② SCALAROLA
- ③ CORRIDOIO
- ④ OSTACOLO
- ⑤ SPOSTAMENTO OGGETTO
- ⑧ BOA

  
PARTENZA - ARRIVO



FEDERAZIONE ITALIANA SPORT EQUESTRI  
Dipartimento Roma

GRAFICO GIMKANA CATEGORIA B



- ① SLALOM
- ② SCALAROLA
- ③ DISTACOLO
- ④ CORRIDOIO
- ⑤ SPOSTAMENTO OGGETTO
- ⑥ OTTO FRA I BIDONI
- ⑦ CAMPANA CON PASSI INDIETRO
- ⑧ BOX

PARTENZA - ARRIVO



FEDERAZIONE ITALIANA SPORT EQUESTRI  
DIPARTIMENTO PONY

\*\*\*

## PONYADI 2009

### GIOCHI DELLA GIOVENTÙ

## ENDURANCE

Ogni Regione potrà presentare due squadre di 4 o 5 binomi per ogni categoria. Non è prevista l'iscrizione di binomi partecipanti unicamente **a titolo individuale, pur essendo comunque prevista una classifica individuale per ciascuna categoria.**

**Categorie delle gare:** saranno di regolarità così suddivise:

- **Cat. A:** per pony di altezza max cm 117 (118 con ferri), passaporto Ludico (verde), Agonistico (Giallo), con cavalieri di età da 6 a 12 anni in possesso di pat. A o brevetto B. Percorso minimo Km 3 e massimo km 10, media oraria fra 8 e 10 km orari
- **Cat B:** per pony di altezza compresa tra cm 110 e cm 148 (149 con ferri), passaporto Ludico (verde), Agonistico (Giallo) con cavalieri di età dai 6 a 14 anni in possesso di pat. A o brevetto B. Percorso minimo Km 6 e massimo km 12 media oraria fra 8 e 12 km orari
- **Avviamento all'Endurance:** per pony di altezza max cm 117, con cavalieri di età da 5 a 10 anni, e percorso di 3/4 km con un minimo di 3 soste media oraria fra 6 e 8 km/h. Ad ogni sosta avverrà un sorteggio "Quiz" con 5 domande:
  - 1) sull'educazione stradale.
  - 2) sul comportamento del pony.
  - 3) sulla conoscenza del pony.

Ad ogni quiz (gruppo di 5 domande) sarà attribuito un punto in caso di risposte esatte; nel caso di una o più risposte sbagliate il concorrente non conseguirà alcun punteggio, potendo proseguire comunque il percorso.

### Partecipazioni

ogni cavaliere potrà prendere parte ad una sola categoria; ogni pony potrà prendere parte a due categorie diverse; fra l'arrivo al traguardo finale di una prova e la partenza della successiva dovranno essere trascorsi almeno 50 minuti, tuttavia, l'eliminazione durante la visita veterinaria finale impedirà allo stesso pony di partecipare all'altra categoria;



FEDERAZIONE ITALIANA SPORT EQUESTRI  
DIPARTIMENTO PONY

\*\*\*

## PONYADI 2009

### GIOCHI DELLA GIOVENTÙ

#### **Partenze**

le partenze avverranno a gruppi formati da tutti i binomi di ogni squadra. L'ordine di partenza verrà estratto a sorte nel corso del briefing pre gara, con precedenza alle squadre con pony che prendano parte a diverse categorie. Eventuali accompagnatori saranno considerati fuori gara.

#### **Assistenze**

Durante la gara potranno essere effettuate le assistenze solo negli eventuali punti programmati dall'organizzazione, oltre che prima della partenza, ai cancelli veterinari intermedi ed alla fine della gara prima della presentazione del pony alla visita finale. E' proibito condurre lungo il percorso di gara sottomano e/o alla longhina il pony da parte di chiunque, pena eliminazione del concorrente.

#### **Visite veterinarie:**

Il pony dovrà essere presentato alla visita veterinaria finale entro 30 minuti dall'arrivo e tutti i pony con una frequenza cardiaca superiore a 64 battiti al minuto saranno eliminati.

#### **Classifiche individuali:**

La classifica verrà stilata in base al maggior punteggio ottenuto da ciascun concorrente secondo la formula seguente:

$$\frac{(\text{velocità oraria del binomio}) - (\text{media oraria minima}) \times 100}{\text{frequenza cardiaca del pony alla visita finale}}$$

Solo per la categoria di Avviamento all'Endurance, al punteggio così ottenuto sarà aggiunto il punteggio relativo ai quiz.



FEDERAZIONE ITALIANA SPORT EQUESTRI  
DIPARTIMENTO PONY

\*\*\*

## PONYADI 2009

### *GIOCHI DELLA GIOVENTÙ*

#### **Classifiche a squadre:**

Ogni squadra otterrà il proprio punteggio che sarà dato dalla somma dei **punteggi dei quattro binomi meglio classificati**, anche se più di quattro binomi concluderanno la gara, oppure dalla somma di tre binomi. La conclusione di due o di un unico binomio non è considerato risultato di squadra e pertanto la stessa sarà eliminata. La classifica vedrà prima le squadre con quattro binomi, se ce ne saranno, seguite da quelle con tre binomi. A parità di binomi, la squadra vincente sarà quella che avrà il maggior punteggio. In caso di ulteriore parità, vincerà la squadra con il quarto binomio meglio classificato, oppure il terzo, se le squadre avranno concluso con tre binomi.

I Capi Equipe sono vivamente pregati di presenziare ai briefing e di partecipare alle ricognizioni dei percorsi.

Per quanto non espressamente riportato nel presente regolamento particolare, si farà riferimento al Regolamento Gare di Endurance ed endurance pony in vigore e alle norme comuni del regolamento delle Ponyadi.

\*\*\*



FEDERAZIONE ITALIANA SPORT EQUESTRI  
DIPARTIMENTO PONY

\*\*\*

## PONYADI 2009

### GIOCHI DELLA GIOVENTÙ

## CORSE AL TROTTO

Le corse si svolgeranno secondo il regolamento delle “*Corse Pony al Trotto*” edizione 2009.

### **I Giornata:**

#### **Categoria “A”:**

Riservata a Pony di altezza massima al garrese fino a cm. 109 e a guidatori di età compresa tra gli 8 ed i 14 anni.

Corse di m. 800 circa.

Verranno disputate due o più batterie di 6/7 pony estratti a sorte in base al numero degli iscritti.

I primi tre classificati di ciascuna batteria disputeranno la finale nel secondo giorno.

#### **Categoria “B”:**

Riservata a Pony di altezza massima al garrese da cm. 109,1 a cm. 138 e a guidatori di età compresa tra i 12 ed i 14 anni.

Corse di m. 1000 circa.

Verranno disputate due o più batterie di 6/7 pony estratti a sorte in base al numero degli iscritti.

I primi tre classificati di ciascuna batteria disputeranno la finale nel secondo giorno.

### **II Giornata:**

Verranno disputate le finali per le categorie “A” e “B” con le stesse distanze e regole delle batterie della prima giornata.

#### **Classifica individuale.**

Ogni Regione può presentare fino ad un massimo di 6 ragazzi.

La F.I.S.E. si riserva di accettare iscrizioni in soprannumero in caso non si raggiungesse il numero massimo previsto.

**La F.I.S.E. si riserva di apportare modifiche al presente programma in relazione alle necessità organizzative.**



FEDERAZIONE ITALIANA SPORT EQUESTRI  
DIPARTIMENTO PONY

\*\*\*

## PONYADI 2009

### GIOCHI DELLA GIOVENTÙ

## CORSE AL GALOPPO

Le corse si svolgeranno secondo il regolamento delle “*Corse Pony al Galoppo*” edizione 2009.

### **CATEGORIE:**

Le corse sono suddivise in quattro categorie :

- Categoria Under 100- Pony di altezza massima di cm 100. Possono essere montati da allievi dagli 8 ai 10 anni . Peso massimo kg 52.
- Categoria A- Pony di altezza massima di cm 120- Possono essere montati da allievi dagli 8 ai 12 anni. Peso massimo kg 62.
- Categoria B- Pony di altezza massima di cm 140- Possono essere montati da allievi dai 10 ai 14 anni. Peso massimo kg 62.
- . Categoria C- Pony di altezza massima fino a cm 149- Possono essere montati da allievi dai 12 ai 14 anni. Peso massimo kg 67.

Nelle categorie “**Under 100**” e “**A**” possono essere previste corse “in frotta” dietro a un Leader.

I Pony sono misurati senza ferri.

### **I Giornata:**

**Categoria “Under 100”: Lunghezza 800 m.**

**Categoria “A”: Lunghezza 1000 m.**

**Categoria “B”: Lunghezza 1200 m.**

Il numero dei partenti per ciascuna categoria e di eventuali batterie, sarà deciso in base alle iscrizioni pervenute.

I classificati entro il primo 60% di ciascuna categoria saranno ammessi a disputare la finale nella seconda giornata.



FEDERAZIONE ITALIANA SPORT EQUESTRI  
DIPARTIMENTO PONY

\*\*\*

## PONYADI 2009

### *GIOCHI DELLA GIOVENTÙ*

### **II Giornata:**

Verranno disputate le finali per le categorie “Under 100”, “A” e “B” con le stesse distanze e regole delle corse della prima giornata.

Ogni Regione può presentare fino ad un massimo di 6 binomi.

#### **Classifica individuale.**

La F.I.S.E. si riserva di accettare iscrizioni in soprannumero in caso non si raggiungesse il numero massimo previsto.

**La F.I.S.E. si riserva di apportare modifiche al presente programma in relazione alle necessità organizzative.**

\*\*\*



FEDERAZIONE ITALIANA SPORT EQUESTRI  
DIPARTIMENTO PONY

\*\*\*

## PONYADI 2009

### GIOCHI DELLA GIOVENTÙ

## HORSE – BALL

Ogni regione potrà iscrivere **una sola squadra** per ognuna delle seguenti categorie

**L'età dei giocatori dovrà essere conforme alle categorie sotto descritte a prescindere dalle categorie in cui abbiano giocato durante l'anno.**

### **Categoria PULCINI**

Età 6/8 anni

Patente A – dimensioni Pony categoria A passaporto Ludico (verde)

### **Categoria GIOVANISSIMI**

Età 9/10 anni

Patente A – dimensione pony A/B con passaporto ludico.(verde)

### **Categoria ESORDIENTI**

Età 11\12 anni

Patente A – dimensione pony C con passaporto ludico.(verde)

### **Categoria ALLIEVI**

Età 13\14 anni

Patente B-BHB – dimensione del pony tipo C – D con passaporto Agonistico (giallo)

### **NB**

Passaggi di categoria anticipati rispetto all'età sono consentiti come da art. 2 del Regolamento Nazionale.

Le DEROGHE sull'età dei giocatori sono valide durante le Poniadi.

Per tutto quanto non espressamente menzionato, si fa riferimento al Regolamento Nazionale Horseball 2009.



FEDERAZIONE ITALIANA SPORT EQUESTRI  
DIPARTIMENTO PONY

\*\*\*

PONYADI 2009  
*GIOCHI DELLA GIOVENTÙ*

In base al numero delle squadre iscritte per categoria, si provvederà a sorteggiarle, eventualmente suddivise in gironi, per dare luogo nella giornata finale ad una classifica.

Alla CHIUSURA DELL ISCRIZIONI si provvederà a redigere la formula finale della competizione.

\*\*\*



FEDERAZIONE ITALIANA SPORT EQUESTRI  
DIPARTIMENTO PONY

\*\*\*

**PONYADI 2009**  
*GIOCHI DELLA GIOVENTÙ*

AL DIPARTIMENTO PONY

Telefax n. 06/3685.8584

SCHEDE ISCRIZIONI – entro il 28 luglio 2009

COMITATO REGIONALE

DISCIPLINA:	SQUADRE (n. max come da programma)	n. INDIVIDUALI (ove previsti)
SALTO OSTACOLI		
CONCORSO COMPLETO		
DRESSAGE		
CROSS COUNTRY		
GIMKANA 2		
GIMKANA CROSS		
PONY GAMES		
CAROSSELLO		
PRESENTAZIONE		
ATTACCHI		
VOLTEGGIO		
MONTA DA LAVORO		
ENDURANCE		
CORSE PONY TROTTO		
CORSE PONY GALOPPO		
HORSE - BALL		
GIMKANA WESTERN		

Timbro e firma del Comitato Regionale



FEDERAZIONE ITALIANA SPORT EQUESTRI  
DIPARTIMENTO PONY

\*\*\*

PONYADI 2009  
*GIOCHI DELLA GIOVENTÙ*

Elenco noleggi Camper zona di Roma:

BELCAMPER srl  
00100 Roma– tel. 06/9310618

NUOVA RIVIERA srl  
00128 Roma (RM) – v. Pontina 595- tel.06/5070012 – fax 06/5072751

CAMPERVENTURE  
00100 Roma – Via Pontina, km 13.300 tel. 06/5087933 – fax 06/5071449

CAMPIDOGLIO NAUTICAMPER srl  
00157 Roma – Via dei Monti Tiburtini 400 – tel. 06/4182077 – fax 06/45438357

CAMPER SI srl  
00128 Roma – Via Pontina 407 – tel. 06/5070365 – fax 06/5070365

CENTRO CARAVAN COSTANTINI srl  
00128 Roma – Via Pontina 397 – tel. 06/5074159 – fax 06/5074158

FREEDOM HOLIDAY srl  
00124 Roma (RM) –Via C.Colombo 2339 (Km 23,300) tel. 06/50914212 – fax  
06/5090338

ZACCARI CARAVAN VENDITA NOLEGGIO CAMPER  
00128 Roma –Via Pontina 339 - tel. 06/5071449



FEDERAZIONE ITALIANA SPORT EQUESTRI  
DIPARTIMENTO PONY

\*\*\*

## PONYADI 2009

### GIOCHI DELLA GIOVENTÙ

#### ELENCO ALBERGHI

Cat.	Hotel	Indirizzo	Telefono	Fax	e-mail	Distanza dal CEF
****	<b>Al Fico La Locanda dei Ciocca</b>	134 via Anagnina Grottaferrata	06 94315390	06 9410133	<a href="mailto:info@alfico.it">info@alfico.it</a>	Circa 15 km.
****	<b>Villa la Rocca</b>	18 via dei Castelli Romani Rocca Priora	06 9471594	06 9471750	<a href="mailto:info@hotelvillarocca.it">info@hotelvillarocca.it</a>	Circa 6 km.
****	<b>Diana Park Hotel</b>	44 via Nemorense Nemi	06 9364041	06 9364063	<a href="mailto:info@hoteldiana.com">info@hoteldiana.com</a>	Circa 12 km.
****	<b>Grand Hotel Villa Fiorio</b>	25 viale Dusmet Grottaferrata	06 94548007	06 94548009	<a href="mailto:info@villafiorio.it">info@villafiorio.it</a>	Circa 14 km.
****	<b>Castelvecchio</b>	23 viale Pio XI Castel Gandolfo	06 9360308	06 9360579	<a href="mailto:info@hotelcastelvecchio.com">info@hotelcastelvecchio.com</a>	Circa 15 km.
****	<b>Villa degli Angeli</b>	32 via Spiaggia del Lago Castel Gandolfo	06 93668241	06 93668251	<a href="mailto:hotelvilladegliangeli@virgilio.it">hotelvilladegliangeli@virgilio.it</a>	
****	<b>Grand Hotel Primus</b>	12 via Giuseppe Pellegrino Genzano di Roma	06 9364932	06 9364231	<a href="mailto:info@grandhotelprimus.it">info@grandhotelprimus.it</a>	
****	<b>Villa Vecchia</b>	49 via Frascati Monta Porzio Catone	06 94340096	06 9420568	<a href="mailto:info@villavecchia.it">info@villavecchia.it</a>	
****	<b>Villa Tuscolana</b>	Km. 2 Via del Muscolo Frascati	06 942900	06 9424747	<a href="mailto:commerciale@villatuscolana.com">commerciale@villatuscolana.com</a>	Circa 17 km.
****	<b>Park Hotel Villa Grazioli</b>	19 via Pavoni Grottaferrata	06 945400	06 9413506	<a href="mailto:info@villagrazioli.com">info@villagrazioli.com</a>	Circa 15 km.
****	<b>Villa del Cardinale</b>	Km 11,00 via dei Laghi	06 94792127	06 94792126	<a href="mailto:info@villadelcardinale.it">info@villadelcardinale.it</a>	Circa 13 km.
***	<b>Hotel Costa del Monte</b>	Via Molara 45 Rocca Priora	06 94074011	06 94073422	<a href="mailto:info@costadelmonte.it">info@costadelmonte.it</a>	Circa 6 Km
***	<b>Hotel Dei Consoli</b>	13 vicolo del Divino Amore Frattocchie	06 93541170	06 93542041	<a href="mailto:info@consoli.it">info@consoli.it</a>	Circa 18 km.
***	<b>Hotel Miralago</b>	12 via dei Cappuccini Albano Laziale	06 9321018	06 9325335	<a href="mailto:miralagoemail@libero.it">miralagoemail@libero.it</a>	Circa 13 km.
***	<b>Hotel Il Rifugio</b>	30 via Nemorense	06 93659026	06 93659025	<a href="mailto:info@alrifugio.it">info@alrifugio.it</a>	Circa 11 km.
***	<b>Hotel Colonna</b>	12 piazza del Gesù Frascati	06 94018088	06 94018730	<a href="mailto:hotelcolonna@hotelcolonna.it">hotelcolonna@hotelcolonna.it</a>	
***	<b>Hotel Bella Vista</b>	2 Piazza Roma Frascati	06 9426320	06 9421068	<a href="mailto:info@hbellavista.it">info@hbellavista.it</a>	Circa 17 km.
***	<b>Hotel Villa Mercedes</b>	20 via Tuscolana Frascati	06 9424760	06 9416461	<a href="mailto:mail@villamercede.com">mail@villamercede.com</a>	Circa 17 km.
***	<b>Hotel Verde Borgo</b>	10 via Anagnina	06 945404	06 94546193	<a href="mailto:info@hotelverdeborgo.it">info@hotelverdeborgo.it</a>	Circa 17 km.
***		20 via Morice Velletri	06 9633991	06 9635110	<a href="mailto:benitoalbosco@virgilio.it">benitoalbosco@virgilio.it</a>	Circa 18 km.
***	<b>Villa Aricia</b>	Via Appia Nuova Km. 26,200 00040 Aricia	06 9321161	06 9320075	<a href="http://www.hotelvillaricia.com">www.hotelvillaricia.com</a>	Circa 12 km
**	<b>Monte Artemisio</b>	Via dei Laghi Km. 14.500 Nemi	06 9634206	06 9634207		Circa 6 km.
	<b>Flora</b>	8 viale Vittorio Veneto Frascati	06 9416110	06 9416546	<a href="mailto:info@hotel-flora.it">info@hotel-flora.it</a>	
**	<b>Hotel Polentone</b>	Via Vecchia di Velletri 1 Campi d'Annibale Rocca di Papa	06 94749252	06 9497331		



FEDERAZIONE ITALIANA SPORT EQUESTRI  
DIPARTIMENTO PONY

\*\*\*

PONYADI 2009  
*GIOCHI DELLA GIOVENTÙ*